

DU VERBE À LA CHAIR

Marie-Amélie Chéreau

Du 26 mars au 4 mai 2026



20.22 Breath (*Souffle*)



20.22 Word (*Mot*)

« Ayant ainsi parlé, il souffla sur eux et il leur dit : “Recevez l’Esprit Saint.” » Jn 20,22

Dans *20.22 Word*, la parole apparaît comme une trace déposée sur le monde. Dans *20.22 Breath*, le souffle de Dieu la traverse et la rend vivante. Le diptyque *20.22* rappelle que la parole du Christ devient vie en nous lorsque nous recevons l’Esprit Saint.



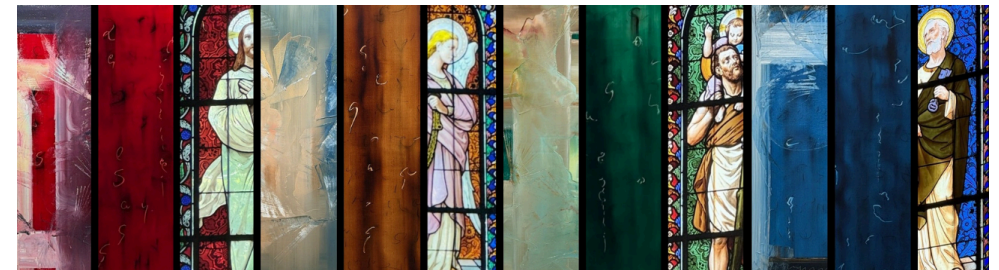
[marieameliechereau](#)



www.marieameliechereau.com

Marie-Amélie Chéreau est une artiste contemporaine française dont les peintures à l’huile lumineuses explorent une dimension spirituelle. Son univers s’ancre dans une abstraction lyrique et symbolique, où signes, couleurs et textures composent un langage sensible, à travers un travail associant structure et matière, construit par des lignes au pinceau puis sculptées au couteau.

Ses toiles révèlent des formes qui semblent émerger d’elles-mêmes. Le geste y devient un langage, et la matière un espace de révélation. Plus qu’un message à déchiffrer, son œuvre propose une expérience à vivre.



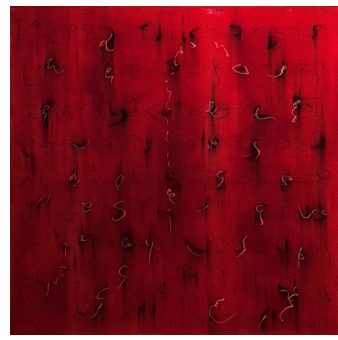
Cette exposition explore le mystère de l’Incarnation, le passage de la Parole à la matière, du Verbe à la chair. Elle s’inscrit dans une recherche artistique et spirituelle nourrie par l’Évangile selon saint Jean.

Chaque diptyque se lit de droite à gauche en écho à la langue originelle du Christ, l’araméen. Ils incarnent tous un verset précis, non de manière illustrative, mais comme une traversée sensible et contemporaine de la parole sacrée. L’écriture, d’abord inscrite, se transforme peu à peu, quitte le territoire du signe pour entrer dans celui de la matière, de la couleur et de la lumière.

Les vitraux de l’église ont profondément inspiré la création de ces diptyques, tant dans leur structure que dans leur vibration lumineuse, établissant un dialogue silencieux entre architecture sacrée, peinture et parole évangélique.



3.16 Salvation (Salut)



3.16 Love (Amour)



14.2 Home (Maison)



14.2 Hope (Espoir)

« Car Dieu a tellement aimé le monde qu'il a donné son Fils unique, afin que quiconque croit en lui ne se perde pas, mais obtienne la vie éternelle. » Jn 3,16

3.16 Love parle d'un amour qui s'inscrit dans le monde, un amour concret, offert sans réserve. La lumière de 3.16 Salvation traverse l'obscurité pour suggérer que cet amour ne laisse pas l'homme dans la nuit, mais l'ouvre à une vie plus grande.

« Dans la maison de mon Père, il y a de nombreuses demeures ; sinon, vous aurais-je dit : "Je pars vous préparer une place" ? » Jn 14,2

Les écritures vertes de 14.2 Hope évoquent une promesse encore invisible, la parole déposée dans le cœur comme une attente confiante. 14.2 Home ouvre un espace vers la lumière, comme une demeure déjà préparée, où l'âme est appelée à entrer. Ce diptyque invite à croire que l'espérance n'est pas un rêve lointain.



1.51 Angel (Ange)



1.51 Earth (Terre)

« Amen, amen, je vous le dis : vous verrez le ciel ouvert, et les anges de Dieu monter et descendre au-dessus du Fils de l'homme. » Jn 1,51

Le diptyque 1.51 offre la promesse d'un ciel ouvert. 1.51 Earth fait écho à la condition humaine, marquée par la matière et l'attente, tandis que 1.51 Angel révèle le mouvement de Dieu qui descend vers l'homme pour l'élever vers Lui.



21.6 Miracle (Miracle)



21.6 Fishing (Pêche)

« Il leur dit : "Jetez le filet à droite de la barque, et vous trouverez." Ils jetèrent donc le filet, et cette fois ils n'arrivaient pas à le tirer, tellement il y avait de poissons. » Jn 21,6

Le diptyque 21.6 rappelle que le miracle naît de l'obéissance confiante. 21.6 Fishing illustre l'effort humain se déployant dans l'attente, porté par la parole reçue. 21.6 Miracle fait apparaître la croix comme le lieu où l'abondance promise devient réalité, lorsque l'homme accepte de jeter le filet là où le Christ l'appelle.